



Bundesamt für  
Ernährungssicherheit  
**BAES**

# Sortenzulassung



**Anleitung zur digitalen Einbringung von Anträgen im  
Rahmen der Sortenzulassung und des Sortenschutzes**

05.12.2022

# Inhalt

---

## Inhalt 2

1	Einleitung .....	3
2	Anmeldung .....	3
3	Auswahl der Antragsvariante.....	4
3.1	Befüllen des Antrages .....	4
3.2	Ausländische Verfahren eintragen.....	6
3.3	Upload von Dokumenten.....	6
3.4	Anmerkungen.....	8
3.5	Absenden des Antrages.....	8
3.6	Weiteren Antrag stellen.....	8
4	Beantragung Adress-Code.....	9
5	Übersicht der Antragsvarianten .....	10
5.1	Antrag auf Sortenzulassung, auf Erteilung des Sortenschutzes bzw. auf Eintragung in die OECD-Liste.....	10
5.2	Antrag auf Sortenbezeichnung.....	10
5.3	Antrag auf Verlängerung/Zurückziehung/Löschung .....	11
5.4	Antrag auf Adressänderung.....	11
6	Anleitung Befüllung Anlage Technischer Fragebogen .....	12

# 1 Einleitung

---

Das BAES bietet anmeldepflichtige eServices an, welche eine Authentifizierung der Antragsteller erfordern. Nach erfolgreicher Anmeldung erhält der Antragsteller eine E-Mail mit den Zugangsdaten.

## 2 Anmeldung

---

Nach erfolgreicher Authentifizierung finden Sie unter der Website <https://www.baes.gv.at/zulassung/pflanzensorten/online-antrag> den Link zur Anmeldung.

🏠 > BAES > Sortenzulassung / Sortenschutz / OECD Sortenliste

Technische Fragebögen

FAQ

Nicht eingeloggt

Um auf unsere Formulare zugreifen zu können, müssen Sie sich [zuerst hier anmelden](#)

Anschließend muss der Benutzername und das Kennwort angegeben werden, nach dem Klick auf „Anmelden“ kommen Sie auf die Seite der elektronischen Antragstellung.

Login / Logout (use test/test)

Benutzeranmeldung

Bitte geben Sie Ihren Benutzernamen und Ihr Passwort ein, um sich an der Website anzumelden.

Anmelden

Benutzername:

[erforderlich]

test

Passwort:

[erforderlich]

••••

Anmelden

### 3 Auswahl der Antragsvariante

Nach erfolgter Anmeldung können Sie den gewünschten Antrag auswählen, einen Adress-Code beantragen, Vorlagen der technischen Fragebögen herunterladen oder in die FAQ's Einsicht nehmen:

🏠 > BAES > Sortenzulassung / Sortenschutz / OECD Sortenliste

- Sortenzulassung
- Sortenbezeichnung
- Verlängerung/Zurückziehung/Löschung
- Adressänderung
- Beantragung Adress-Code
- Technische Fragebögen
- FAQ

Eingeloggt

Sie sind jetzt eingeloggt

Wählen Sie links im Menü das gewünschte Formular

Abmelden

Benutzername: test

Abmelden

#### 3.1 Befüllen des Antrages

Wählen Sie den gewünschten Antrag (in diesem Beispiel wurde ein Antrag auf Sortenzulassung im Normalverfahren ausgewählt).

Sortenzulassung	Formular Antrag auf Sortenzulassung
Sortenbezeichnung	
Verlängerung/Zurückziehung/Löschung	1) Antrag auf <span style="float: right;">[erforderlich]</span>
Adressänderung	Sortenzulassung <input type="text" value="Sortenzulassung"/>
Beantragung Adress-Code	Sortenzulassung im <span style="float: right;">[erforderlich]</span>
Technische Fragebögen	Normalverfahren <input type="text" value="Normalverfahren"/>
FAQ	
	2) Antragsteller (Anmelder) <span style="float: right;">[erforderlich]</span>
	Code <input type="text" value="Code"/>

Mit Klick auf „Sortenzulassung“ kommen Sie zur Eingabemaske für Anträge auf Sortenzulassung. Unter Punkt „1) Antrag auf“ ist aus den folgenden Kategorien auszuwählen:

- ) Sortenzulassung
- ) Erteilung des Sortenschutzes
- ) Eintragung in die OECD-Liste

Wurde Antrag auf Sortenzulassung ausgewählt, muss anschließend noch das jeweilige Verfahren selektiert werden. Es stehen folgende Verfahren zur Verfügung:

- ) Normalverfahren
- ) EHS-Verfahren (für Erhaltungssorten)
- ) BBS-Verfahren (für Besondere Bedingungen Sorten)

Unter Punkt 2) Antragsteller (Anmelder) ist im Feld „Code“ der Adress-Code des Antragstellers einzufügen – die restlichen Felder (Name, Straße, PLZ, usw.) werden automatisch befüllt. Die Adress-Codes sind in der Österreichischen Sortenliste unter folgendem Link veröffentlicht:

<https://www.baes.gv.at/zulassung/pflanzensorten/oesterreichische-sortenliste>

Es ist auch möglich, die aktuelle Liste der Adress-Codes per Mail an [sortenzulassung@ages.at](mailto:sortenzulassung@ages.at) anzufordern.

Die Punkte 3) Erhaltungszüchter und 4) Züchter funktionieren ident zu Punkt 2)

Sollte es für eine Firma noch keinen Adress-Code geben, kann dieser im Formular „Beantragung Adress-Code“ angefordert werden (siehe Punkt 4 Beantragung Adress-Code).

Anschließend befüllen Sie die weiteren Felder. Pflichtfelder sind mit dem Zusatz „erforderlich“ gekennzeichnet. Werden Pflichtfelder nicht befüllt, wird das Absenden des Antrages abgebrochen und es erscheint ein Hinweis, welches Feld noch befüllt werden muss.

## 3.2 Ausländische Verfahren eintragen

---

Ist bzw. war die Sorte im Ausland in einem Verfahren, so ist dies unter Punkt 8) Bisherige Anträge einzutragen:

### 8) Bisherige Anträge

Zulassungsverfahren	▼
<b>Staat (Land)</b>	
Österreich	▼
Kennnummer	
<b>Datum der Anmeldung</b>	
TT . MM . JJJJ	
Ohne Status	▼
Sorten- oder Anmeldebezeichnung	
<input type="checkbox"/> Weiteres Verfahren angeben?	

## 3.3 Upload von Dokumenten

---

Es ist möglich eines oder mehrere Dokumente mit dem elektronischen Antrag mitzusenden. Bei Anträgen auf Sortenzulassung ist die Übermittlung des Technischen Fragebogens als Anlage verpflichtend. Siehe hierzu Punkt 6 – Anleitung zur Ausfüllung des Technischen Fragebogens.

## 12) Anlage(n)

Technischer Fragebogen

[erforderlich]

Keine Datei ausgewählt.

- Anmeldung einer Sortenbezeichnung
- Bestätigung Erhaltungszüchter
- Zeitvorrangunterlagen
- Vorprüfungsergebnisse
- Weitere Unterlagen

## 3.4 Anmerkungen

---

Hier können beliebige Anmerkungen übermittelt werden.

Anmerkungen

Hier können Sie uns Anmerkung zum Antrag mitteilen.

## 3.5 Absenden des Antrages

---

Mit Klick auf [Zur Übersicht](#) gelangen Sie zur Übersichtsseite des Antrages. Hier sehen Sie alle von Ihnen getätigten Eingaben und Anhänge zu dem Antrag. Die Übersicht steht auch als PDF-Datei zum Download bereit. Wurden fehlerhafte Angaben gemacht, kann man mit der Schaltfläche [zurück](#) wieder zur Eingabemaske zurückkehren und den Fehler korrigieren.

Sind alle Angaben korrekt, wird der Antrag mit Klick auf [Weiter](#) abgeschlossen und an das BAES gesendet. Die Übersicht der Antragsdaten wird als PDF an die Mailadresse geschickt, die in Punkt 2) Antragsteller eingegeben wurde.

## 3.6 Weiteren Antrag stellen

---

Mit der Schaltfläche „Weitere Anträge stellen“ kann ein weiterer Antrag ausgefüllt werden



## 4 Beantragung Adress-Code

Wird für einen neuen Betrieb ein Adress-Code benötigt (z.B. da dieser Betrieb die Erhaltungszüchtung einer Sorte übernimmt), kann dieser im Formular „Beantragung Adress-Code“ angefordert werden:

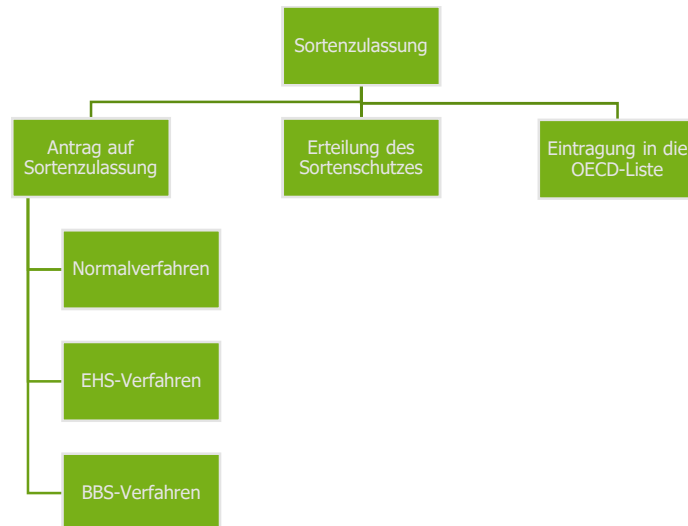
Sortenzulassung	Formular Beantragung eines Codes
Sortenbezeichnung	—
Verlängerung/Zurückziehung/Löschung	Code für folgende Adresse beantragen
Adressänderung	Name <span style="float: right;">[erforderlich]</span>
<b>Beantragung Adress-Code</b>	<input type="text" value="Musterfirma"/>
Technische Fragebögen	Straße <span style="float: right;">[erforderlich]</span>
FAQ	<input type="text" value="Musterstraße"/>
	Hausnummer <span style="float: right;">[erforderlich]</span>
	<input type="text" value="23"/>
	Stiege
	<input type="text"/>
	Tür
	<input type="text"/>
	PLZ <span style="float: right;">[erforderlich]</span>
	<input type="text" value="2134"/>
	Ort <span style="float: right;">[erforderlich]</span>
	<input type="text" value="Musterort"/>
	Land <span style="float: right;">[erforderlich]</span>
	<input type="text" value="Österreich"/>
	Rückmeldung des Codes an folgende Mailadresse <span style="float: right;">[erforderlich]</span>
	<input type="text" value="florian.laa@ages.at"/>
	Beantragung durch
	<input type="text" value="Optional"/>

## 5 Übersicht der Antragsvarianten

---

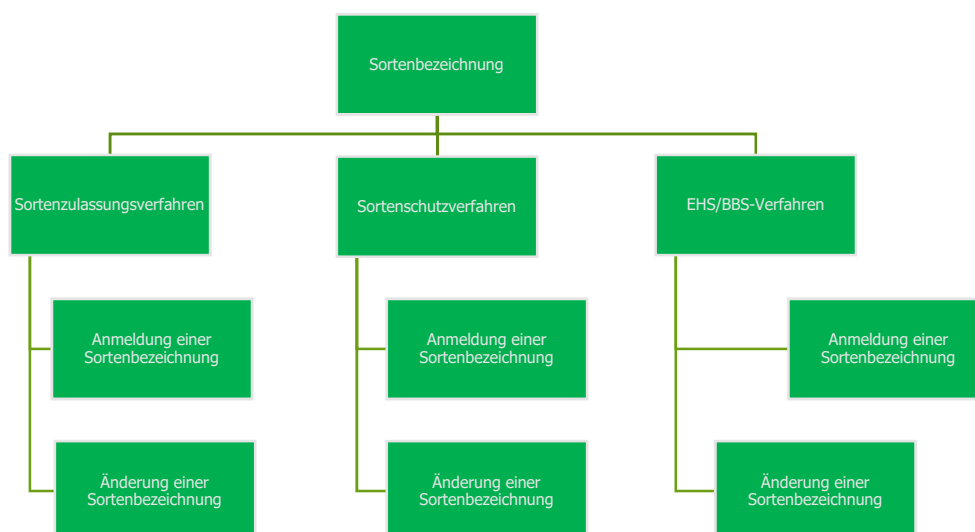
### 5.1 Antrag auf Sortenzulassung, auf Erteilung des Sortenschutzes bzw. auf Eintragung in die OECD-Liste

---



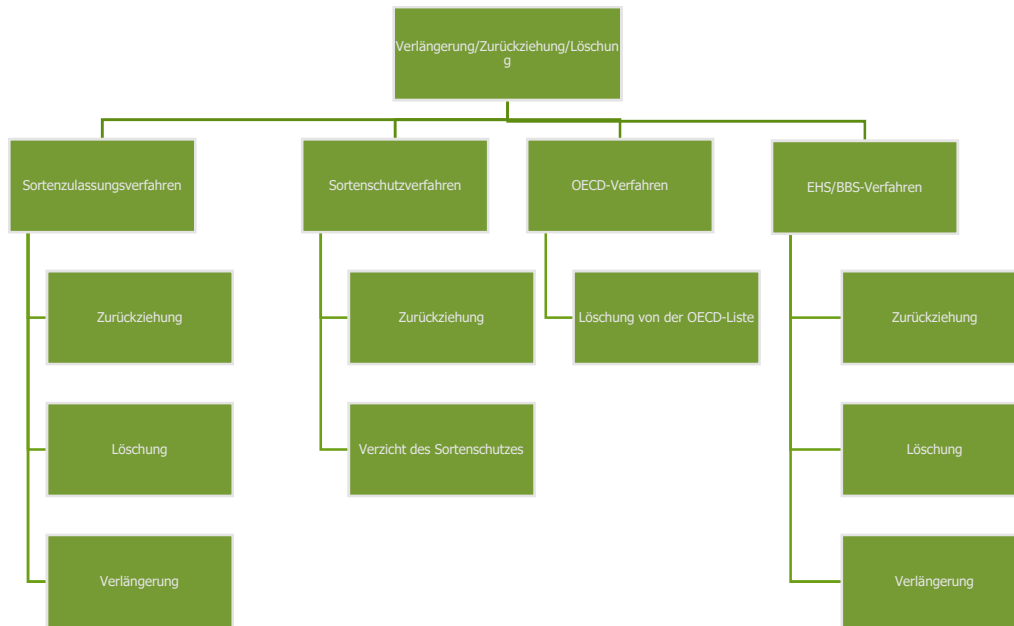
### 5.2 Antrag auf Sortenbezeichnung

---



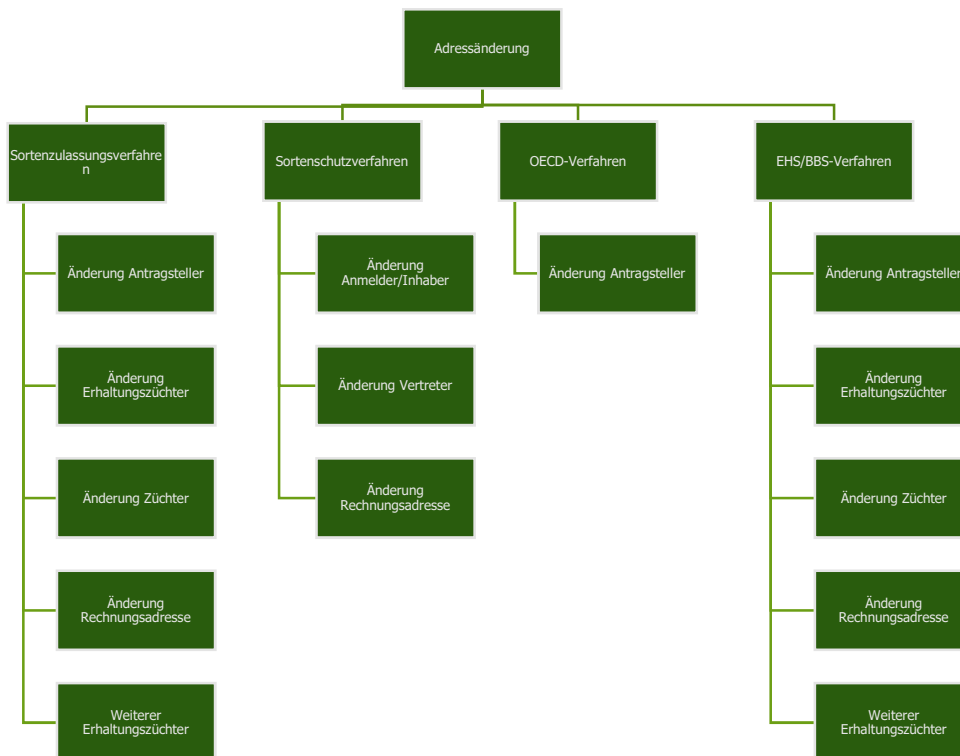
## 5.3 Antrag auf Verlängerung/Zurückziehung/Löschung

---



## 5.4 Antrag auf Adressänderung

---



## 6 Anleitung Befüllung Anlage Technischer Fragebogen

Das kulturartenspezifische Dokument „Technischer Fragebogen“ ist ein Pflichtbestandteil für die Antragseinbringung und kann unter [Formulare - Bundesamt für Ernährungssicherheit \(baes.gv.at\)](#) aufgerufen werden.

Das Formular ist vollständig zu befüllen und dem Antrag unter Punkt 12 im Online-Formular anzuhängen.

**Beachten Sie die Eindeutigkeit Ihrer Angaben, da das PDF-Formular digital weiterverarbeitet wird.**

Siehe Beispiel:

<b>2) Antragsteller:in</b>	
Code:	94
Name/Firma (optional):	AGES GmbH
4.4) Geografischer Ursprung der Sorte	
Region und Land, in der die Sorte gezüchtet oder entdeckt und entwickelt wurde	
<input checked="" type="checkbox"/> Ja (spezifizieren):	Österreich, Fuchsenbigl, Marchfeld
<b>11) Ich erkläre, dass die in diesem Antrag und den Anlagen angegebenen Daten richtig sind und dass diese Daten gemäß Datenverarbeitungswendungen verwendet werden können.</b>	

Wien	15.11.2022
Ort	Datum (TT-MM-JJJJ)



Bundesamt für  
Ernährungssicherheit  
**BAES**

[www.baes.gv.at](http://www.baes.gv.at)